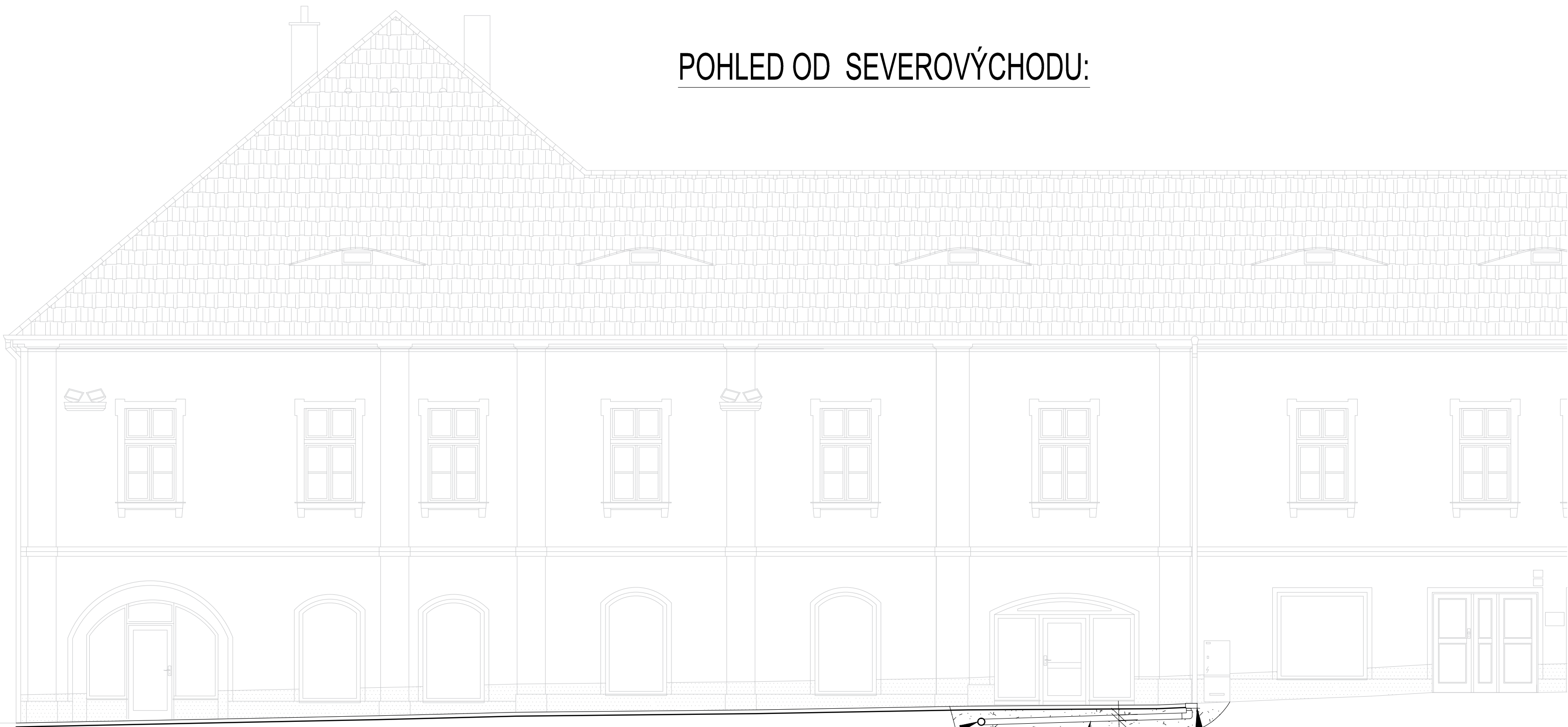


POHLED OD SEVEROVÝCHODU:

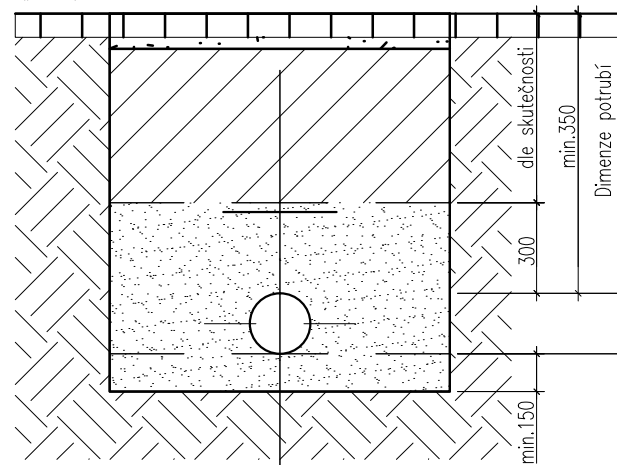


STÁVAJÍCÍ PŘÍPOJKA KANALIZACE

NOVÁ DEŠŤOVÁ KANALIZACE NAPOJENA
POTRUBÍM KG PVC-U DN125 SN8

LAPAČ STŘEŠNÍCH SPLAVENIN

VZOROVÝ ŘEZ ULOŽENÍ KANALIZACE POD ZÁMKOVOU DLAŽBOU CHODNIKU
M 1:20
v rýze (pažené)



- Stávající zámková dlažba
- Štěrka frakce 4/8 nebo 2/5 20-40mm
- Zásyp výkopovým materiálem (strojově hutnění)
- Výstražná fólie (šedá barva)
- Ručně hutněný štěrkopískový obsyp a zásyp
- Potrubí kanalizace
- Podsyp potrubí (pískové lože)



PODZEMNÍ VEDENÍ DEŠŤOVÉ KANALIZACE
ODVEDENO DO STÁVAJÍCÍ PŘÍPOJKY KANALIZACE

SPECIFIKACE – SPLAŠKOVÁ KANALIZACE

Kanalizační trouby hladké KG SN8 – Systém (PVC-U) – ČSN EN 1401-1

- DN 100 (ø110mm)
- DN 125 (ø125mm)
- DN 150 (ø160mm)

KG ostatní tvarovky (odbočka, oblouk, přechodka atd.)
Výstražná fólie (šedá barva)

LEGENDA POTRUBÍ-VNITŘNÍ KANALIZACE

- Připojovací potrubí
- Ležaté stávající potrubí

Poznámka:
Při stavbě budou respektovány požadavky státních norem, technických pravidel a souvisejících předpisů.
Minimální sklon svodného potrubí splaškové kanalizace je 2%.
Minimální sklon připojovacího potrubí je 3%.
Potrubí kótováno v DN (jmenovitá světlost).
Montáž provádět dle technického manuálu výrobce jednotlivých komponentů.
Pokládku potrubí začít od místa napojení (nejnižší místo) a dále pokračovat proti směru toku.
Základní specifikace je orientační, nutno přepočítat při sestavování cenové nabídky dodavatelem.
Každá položka musí být nabídnuta kompletní a plně funkceschopná tj. včetně všech pomocných konstrukcí, přípomocí, provizorních konstrukcí, spojovacího materiálu, prvků a všech potřebných úkonů.

<div><div></div><div>HAMPEJS PROJEKTY</div></div>				www.hampejsprojekty.cz +420 736 788 835 info@hampejsprojekty.cz	
HP:	Ing. Ondřej Hampejs	STUPEŇ:	DÚS + DOS		
VYPRACOVAL:	Ing. Luďek Růžička, Ph.D.	DATUM:	7/2024		
ARCHITEKT:		Č. ZAKÁZKY:	23-72		
AUTORIZACE:		Č. PARČ:			
OBJEDNATEL				Městský úřad Břítina, Břežanská 50/4, 418 01 Břítina Bc. Jan Pech, Investiční referent	
ZAKÁZKA:				REVITALIZACE OBJEKTU BŘEŽANSKÁ p.č. 71 a p.č. 73 v k.ú. Břítina	
ČÁST PD:				D.1.4a ZDRAVOTNĚ TECHNICKÉ INSTALACE	
NÁZEV VÝKRESU:				DEŠŤOVÁ KANALIZACE	
REVIZE:	----	MĚŘÍTKO:	1.75	Č. VÝKRESU:	D.1.4a.01